



SIEMENS



Digital factory

USO ESTERNO

Nr. 2015/2.2/12

Data: 12.6.15

HMI: WinCC

SIMATIC WinCC/SES (Sequence Execution System) V7.3

Siemens Customer Support (Entry-ID: [108994900](#))

Rilascio alla vendita di Simatic WinCC/ SES (Sequence Execution System) V7.3

WinCC/SES (Sequence Execution System) è un nuovo pacchetto opzionale di SIMATIC WinCC V7.3 per la gestione ed il controllo di ricette e processi sequenziali.

Descrizione generale

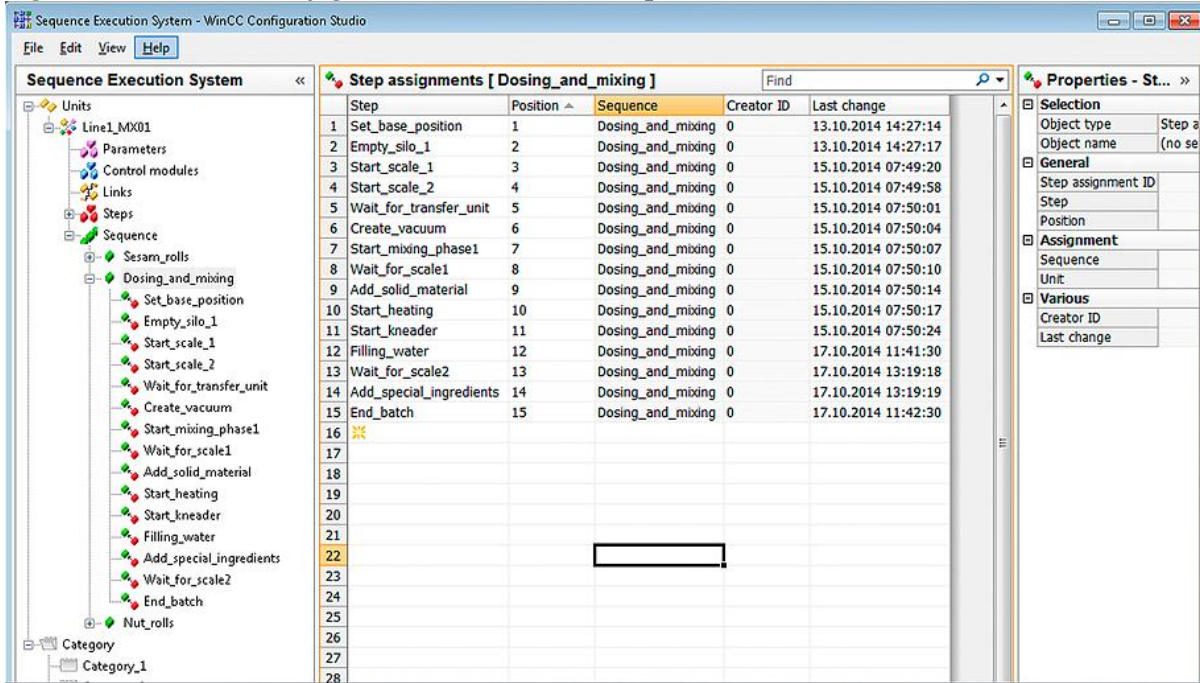
WinCC/SES è particolarmente adatto per gestire produzioni flessibili, viste come sequenze di operazioni elementari (step), in quanto permette di definire in runtime nuove sequenze o modificare quelle esistenti.

In questo modo è possibile decidere in tempo reale il processo produttivo, senza modificare il programma, con la massima flessibilità, in funzione del prodotto da realizzare e della disponibilità delle materie prime e delle apparecchiature.

Le sequenze sono controllate da specifici blocchi standard nel PLC S7, permettendo un time-to-market veloce, un minor tempo di sviluppo e una notevole scalabilità di progetto grazie al concetto di modularità applicato al software.

In WinCC Explorer, nella finestra di configurazione dedicata, si definisce la topologia dell'impianto con le varie unità di produzione. Per ciascuna unità si identificano tutti i possibili dispositivi, i parametri di produzione e gli step che andranno a comporre le sequenze in runtime.

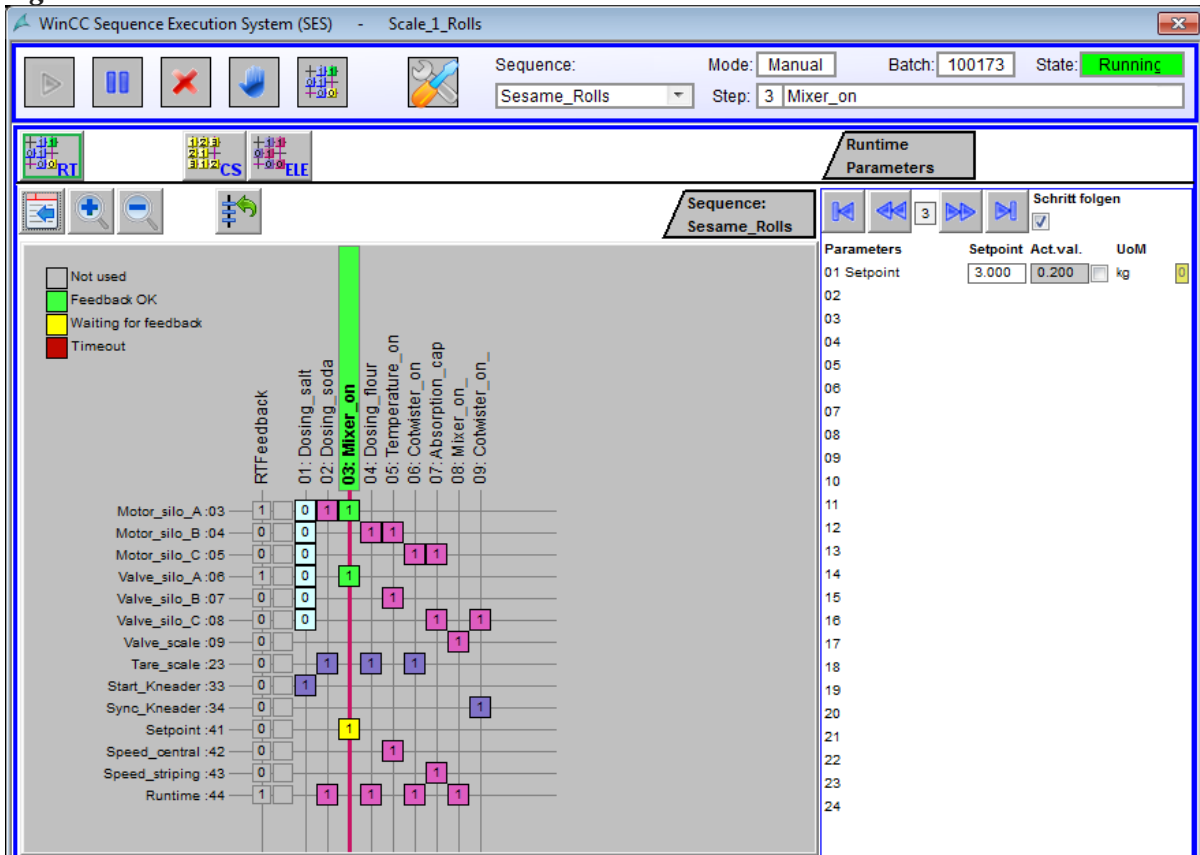
Fig. 1 – Finestra di configurazione in WinCC Explorer



Nel runtime di WinCC, si dispone di un controllo OCX di WinCC/SES che dinamicamente ed automaticamente si collega ai dati configurati nel progetto (unità, parametri, moduli di controllo, step e sequenze).

Tramite le funzioni messe a disposizione da questo oggetto grafico, l'operatore abilitato potrà scegliere la sequenza da realizzare, eventualmente cambiare l'ordine degli step e i setpoint, e controllare visivamente in tempo reale il processo produttivo.

Fig. 2 – Finestra di controllo in WinCC Runtime



Requisiti

WinCC/SES V7.3 richiede che il progetto WinCC sia integrato in Step 7 Simatic Manager. Infatti, compilando il progetto OS, i blocchi funzione di WinCC/SES nel PLC generano automaticamente le corrispondenti tag e segnalazioni in WinCC.

I requisiti software di WinCC/SES sono i seguenti:

- SIMATIC WinCC V7.3 SE Update 1 o superiore
- STEP 7 V5.5 SP4 con CFC V8 SP1
- SIMATIC Net (compatibile con WinCC)
- Licenza WinCC User Archive.

L'utilizzo di WinCC/SES V7.3 in configurazione è rilasciato per i seguenti sistemi operativi:

- Windows 7 SP1 Standard (Professional, Enterprise, Ultimate) (32/64 Bit)
- Windows Server 2008 SP2 Standard (32 Bit)
- Windows Server 2008 R2 SP1 Standard 64 Bit

L'utilizzo di WinCC/SES V7.3 in runtime è rilasciato per i seguenti sistemi operativi:

- Windows 7 SP1 Standard (Professional, Enterprise, Ultimate) (32/64 Bit)
- Windows 8.1 Standard (Professional, Enterprise) (32/64 Bit)
- Windows Server 2008 SP2 Standard (32 Bit)
- Windows Server 2008 R2 SP1 Standard 64 Bit
- Windows Server 2012 R2 Standard 64 Bit

I sistemi operativi sopra indicati sono supportati nelle seguenti lingue:

Inglese (US), Tedesco, Spagnolo (tradizionale), Italiano, Francese, Giapponese, Cinese (semplificato o tradizionale).

La libreria di blocchi funzione per PLC di WinCC/SES supporta i seguenti PLC:

PLC S7-300: CPU 319-3 PN/DP, CPU 317-2 PN/DP, CPU 315-2 PN/DP

PLC S7-400: tutte le CPU S7-400

PC-based: WinAC RTX

Per quanto riguarda le possibili architetture, in un progetto WinCC Single-User è possibile utilizzare WinCC/SES sia in configurazione che in runtime.

In un progetto Multi-User, l'utilizzo supportato di WinCC/SES dipende dalla tipologia di stazione, secondo la seguente tabella:

Tipo di stazione	Configurazione	Runtime
Server	si	si
Client senza Progetto	no	si
Client con Progetto	no	si
Stazione di sviluppo	si	si
Server ridondante	no	no
Web-Client	no	no

Le massime quantità configurabili in un progetto WinCC/SES sono le seguenti:

Unità: 99

Sequenze per ogni categoria di sequenze: 32

Moduli di controllo per ogni unità: 128

Parametri per ogni step: 24

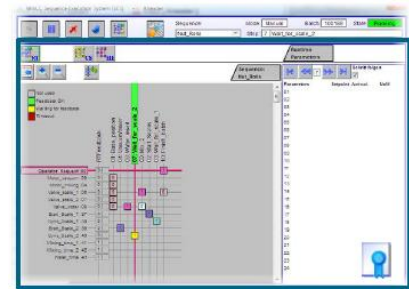
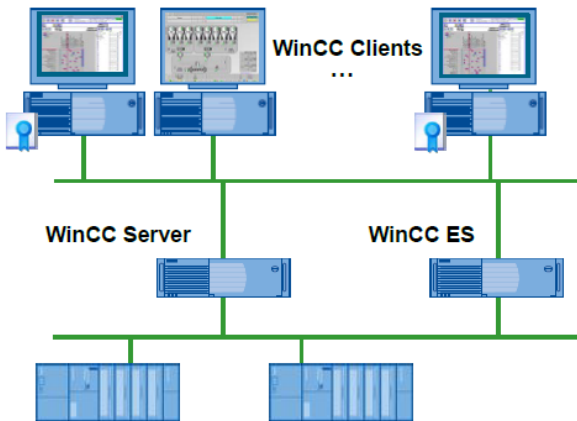
Step per ogni sequenza: 64

Licenze:

L'utilizzo del controllo OCX di WinCC/SES in runtime è protetto da licenza.

Una licenza di WinCC/SES è necessaria su ogni stazione con

interfaccia
operatore attiva da
cui si intende
utilizzare il relativo
controllo OCX.



SES license

Non è richiesta la
licenza di
WinCC/SES sui
server se questi sono “ciechi”.

La licenza di WinCC/SES è legata al numero massimo di unità di produzione che possono essere configurate.

E' disponibile una licenza base per massimo due unità ed una licenza di espansione di ulteriori 5 unità. La licenza da cinque unità può essere acquistata in quantità tale da raggiungere il numero desiderato di unità di produzione gestite con WinCC/SES.

Descrizione	Numero di ordinazione
WinCC/SES V7.3 Sequence Execution System Basic Package	6AV6372-2DJ07-3AA0
WinCC/SES V7.3 Sequence Execution System Extension 5 Units	6AV6372-2BJ07-3BA0

Domenico Leonetti

Product Manager SIMATIC WinCC
SIEMENS S.p.A.